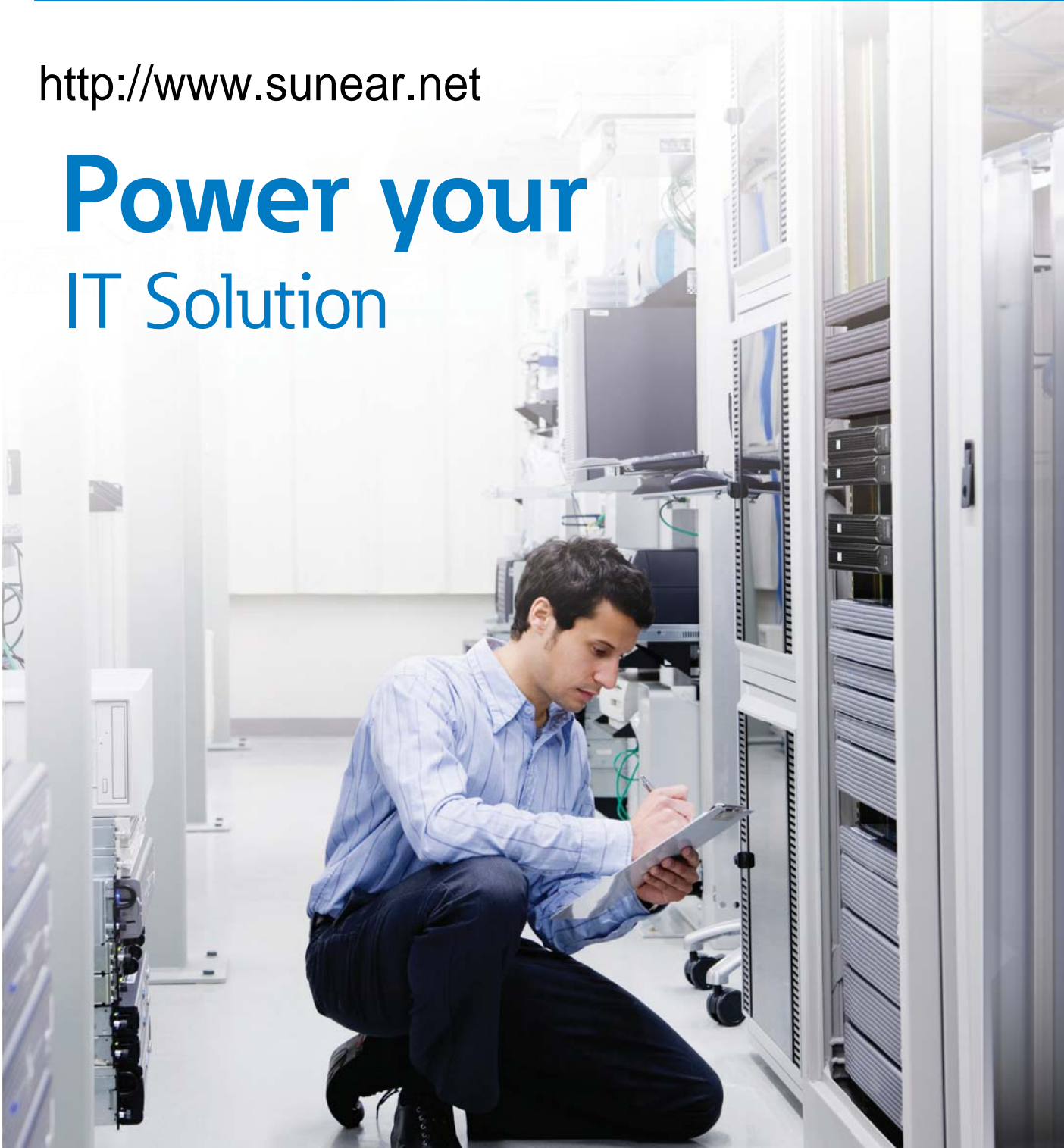


DX RT Series

<http://www.sunear.net>

Power your IT Solution



产品简介

容量：	1000VA – 10kVA
拓扑结构：	双变换在线式
输出电压：	200/208/220/230/240VAC
输出功率因数：	0.9
频率：	50Hz
构造：	机架式 / 塔式安装结构

EATON

Powering Business Worldwide



www.eaton.com.cn/pq

热线电话：400 889 3938

Eaton DX RT

1 - 10kVA



为以下场所提供安全可靠的电力保护:

- 关键服务器和网络传输设备
- IT 机柜
- 电信通讯、VoIP 等设备
- 银行及安全系统
- 医疗系统
- 制造 / 控制系统
- 实验室设备, 精密仪器仪表等

特点

- 在线式双变换结构, 提供连续的清洁电力, 保护关键用电设备免受来自于电网的停电、电压不稳、频率漂移、谐波干扰等影响
- 高达0.9的输出, 高效率, 高输入功率因数, 全面匹配现代IT负载设备, 节能环保、并为客户带来额外的收益
- 内置并机功能(6KVA以上型)为最为关键的系统提供更高等级的电力保护, 使得系统可靠性大于99.99%
- 人性化设计、易于导航的中文化LCD图形显示及LED状态显示易于管理和操作
- 安装灵活, RT型设计, 即可作为普通塔式安装, 也可作为机架型安装在标准IT机柜中; 紧凑型内部结构设计降低了设备体积, 节省宝贵的安装空间
- 丰富输出配电及通讯监控选配件, 满足IT管理员的不同安装和管理的需求
- Eaton全球统一的监控解决方案, 与Eaton全系列UPS同一监控平台, 实现网络范围内的统一管理和监控
- 多种Eaton专利及领先技术的应用, 提高了系统的可靠性和可用性

DX RT 系列 UPS 是 Eaton 公司专为有效地解决现代 IT 设备和网络通讯等应用环境高质量电力需求而设计的, 可与先进的现代 IT 设备实现良好匹配的新一代智慧型 UPS

双转换式设计提供可靠的电力保护

Eaton DX RT 为双转换纯在线式设计, 即使市电出现最严重的电力问题时, DX RT UPS 仍可为其所保护的关键 IT 负载设备提供持续、稳定供电。

Eaton DX RT 极宽的输入电压范围, 在市电电压出现较大波动时, 不需要依赖电池来消除这些电力波动, 避免电池因市电电压的波动而出现频繁的放电, 节省电池电量, 可适应非常不稳定的电力使用环境。

Eaton DX RT 零中断转换特性, 可确保在市电很不稳定或完全中断 (即断电) 时, 对于海量数据处理系统和高速网络通讯设备提供良好的电力保护。

高性能, 匹配新一代 IT 设备保护要求

Eaton DX RT 的输出功率因数高达 0.9, 可提供更强大的带载能力, 与目前已普遍使用了输入功率因数校正电路的现代型计算机设备相匹配, 且输入谐波小, 绿色环保。

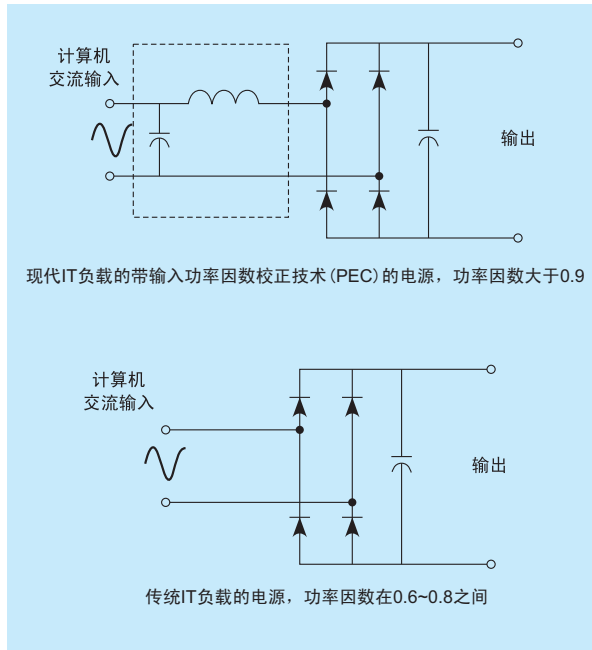
先进的 DSP 全数字化控制技术, 控制更精确, 整机体积更小, 同时兼容塔式和机架式 (标准 19 英寸机柜内) 安装, 适应广泛机房应用环境, 节省投资成本。

Eaton DX RT 长延时型 UPS 通过连接外部标准电池模块或第三方电池箱, 可提供从十分钟到八个小时的超长后备延长时间。



节能、绿色环保型电力保护

Eaton DX RT 的高输入及输出功率因数、高效率、低输入谐波等设计提高了电源的转换效率，提高了电网资源的利用率，有效降低了对电网的谐波反馈污染，同时也大大降低了自身热量产生、降低了系统噪音等对应用环境的影响。符合新型电源的绿色环保的设计理念，也为用户降低了运行成本。



高可用性，人性化设计

Eaton DX RT 内部强大的处理器，全方位实时监控电压、温度、以及内部关键元件的运行情况、电池的工作状况、充电状态及剩余的运行时间。若 UPS 探测到潜在的问题，将通过中文 LCD 图形显示面板及 UPS 状态指示灯发出报警提醒用户采取必要的纠正措施

(图：DX RT 前 LCD 显示面板图)



110VAC~300VAC 的超宽输入电压范围，稳定可靠的标准正弦波的交流电力输出，良好的过载能力，使得 Eaton DX RT 可应用在任何供电环境

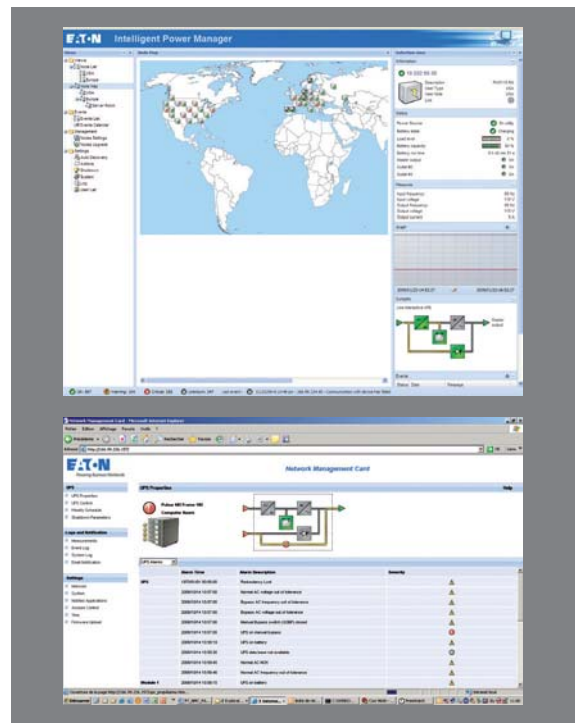
用户可热更换电池组：允许在 UPS 在正常工作的时候更换电池组

并机功能：通过并机组件实现 1+1 冗余并机或增容并机 (6KVA 以上机型)

智慧型管理和监控

Eaton DX RT 支持 Eaton Software Suit 软件包：带有 SNMP-兼容电源管理软件，LanSafe、Netwatch 和支持多语言基于 B/C 结构的 IPM/IPSA 集中监控软件。

使用直观的图形界面，可显示和控制整个 UPS 系统。用户通过 TCIP/IP 网络和实现对多台服务器的自动关机，以及由一个节点监控所有联网的 UPS 系统，随时得到 UPS 的工作信息，并可在允许的情况下对 UPS 进行远程维护和管理 (部分软件和功能需要额外通讯选件支持)。



Connectivity 连接选件：为多种环境下对 Eaton DX RT UPS 的监控提供连接接口和通讯协议。

Eaton DX RT 标准装置配有一个用于监控的 RS-232 串行通信接口和扩展通讯插槽。通过扩展插槽还可添加通信卡选项：

- 用 Web/SNMP 卡将 UPS 集成到基于 SNMP 的网络管理系统中，通过标准网络浏览器管理 UPS。
- 用于楼宇智能监控的 Modbus/Jbus 卡
- 向远程安全系统发送继电器-触点报警通知信号的 AS/400 继电器接口卡



技术指标

型号	DX RT 1kVA	DX RT 2kVA	DX RT 3kVA	DX RT 6kVA	DX RT 10kVA	
功率	1000VA	2000VA	3000VA	6000VA	10kVA	
输入	电压范围	110VAC ~300VAC		121VAC-275VAC		
	频率范围	40~60Hz		45~65Hz		
	功率因数	0.99		>0.99		
	谐波 (THDI)	<5%				
输出	电压	200/208/220/230/240VAC (缺省220VAC) ±2%				
	频率	50Hz±0.2Hz (电池模式)				
	功率因数	0.9				
	电压失真	<3% (线性负载)				
	峰值因数	3: 1				
	过载能力	100%~108%: 报警并持续运行; <150%时: >30秒; >150%时, >300毫秒		110%~125%: 60秒; 125%~150%: 30秒; >150%: 0.5秒		
	类型	阀控式免维护铅酸型				
电池电压	36VDC	72VDC	96VDC	240VDC	240VDC	
满载后备时间(标机)	>4 min.		-			
整机	效率	>0.90			>0.92	
	静态旁路	内置				
	重量(标机/长机)kg	15/8.2	10.5/9.6	10.9/10	19	20
	尺寸(W*D*H)	450*438*88			443*676*130	
	噪音(dB)	<45	<50	<50	<55	
界面	图形化LCD+LED指示灯					
可并机	No			Yes		
通讯	标配RS-232; 智能扩展通讯插槽					
安全	GB4943-2001 IEC62040-1					
选件	机架安装导轨、扩展电池箱(长机)、PDU、SNMP/WEB卡、Modbus卡、AS/400卡、集中监控软件IPM (>10节点)、并机通讯线(6KVA以上)					
环境	工作温度	0~40℃				
	湿度	<95% (无凝露)				
	海拔高度	小于1000m不降额, 大于1000m每升高100m不降额1%				
	存储温度	-20~55℃ (不含电池)				

www.eaton.com.cn/pq
©2010年伊顿公司版权所有

<http://www.sunear.net>

EATON
Powering Business Worldwide

伊顿电源(上海)有限公司
上海市长宁区临虹路280弄3号
电话: 86(21) 5200 0099
传真: 86(21) 5200 0300
邮编: 200335

广州办事处
广州市天河区黄埔大道西76号
富力盈隆大厦701-704室
电话: 86(20) 3839 1977
传真: 86(20) 3839 1955
邮编: 510623

北京办事处
北京市朝阳区建国门外大街甲6号
SK大厦A1101室
电话: 86(10) 8458 0088
传真: 86(10) 8458 0378
邮编: 100022

成都办事处
成都市人民南路一段122-124号
城市名人酒店8楼803室
电话: 86(28) 8621 1886
传真: 86(28) 8621 2009
邮编: 610061